

# ERDAS APOLLO 2010

Ваша картографическая  
бизнес-система для  
управления данными и их  
распространения



## ERDAS APOLLO 2010

У Вас большой объем данных, широко рассредоточенный контингент пользователей, быстро сменяющиеся носители информации?

Вам нужна единая комплексная инфраструктура геоданных корпоративного класса?

Вы не довольны скоростью распространения Ваших данных снимков?

ERDAS APOLLO – настраиваемая система, которая распознает, управляет и оперативно рассылает большие объемы картографических данных. В ней используется инновационная ориентированная на распространение архитектура (SOA), которая обеспечивает идеальное течение характерного для работы с данной информацией рабочего процесса. Используя инфраструктуру геоданных (SDI), ERDAS APOLLO предоставляет программную среду для управления и распространения геоданных, метаданных и карт.

## ERDAS APOLLO Suite

### Professional

#### Геообработка и извлечение информации из данных.

Осуществляйте пространственный анализ и создавайте информацию

*OGC WPS*

### Advantage

#### Управление большим объемом рассредоточенных данных

Автоматический сбор, накопление и индексирование данных и метаданных; программы-планировщики, иерархическая модель хранения данных

*ECWP, JPIP*

#### Открытие доступа к данным и совместное их использование

Открывайте доступ к данным и устанавливайте права доступа к ним  
Ищите, находите и визуализируйте данные во множестве приложений

### Essentials - SDI

#### Каталогизируйте и рассылайте геоданные по Интернету

*OGC WMS, WFS, WCS, CS-W  
WMC, SLD, GML*

*Метаданные ISO 19115/19139*

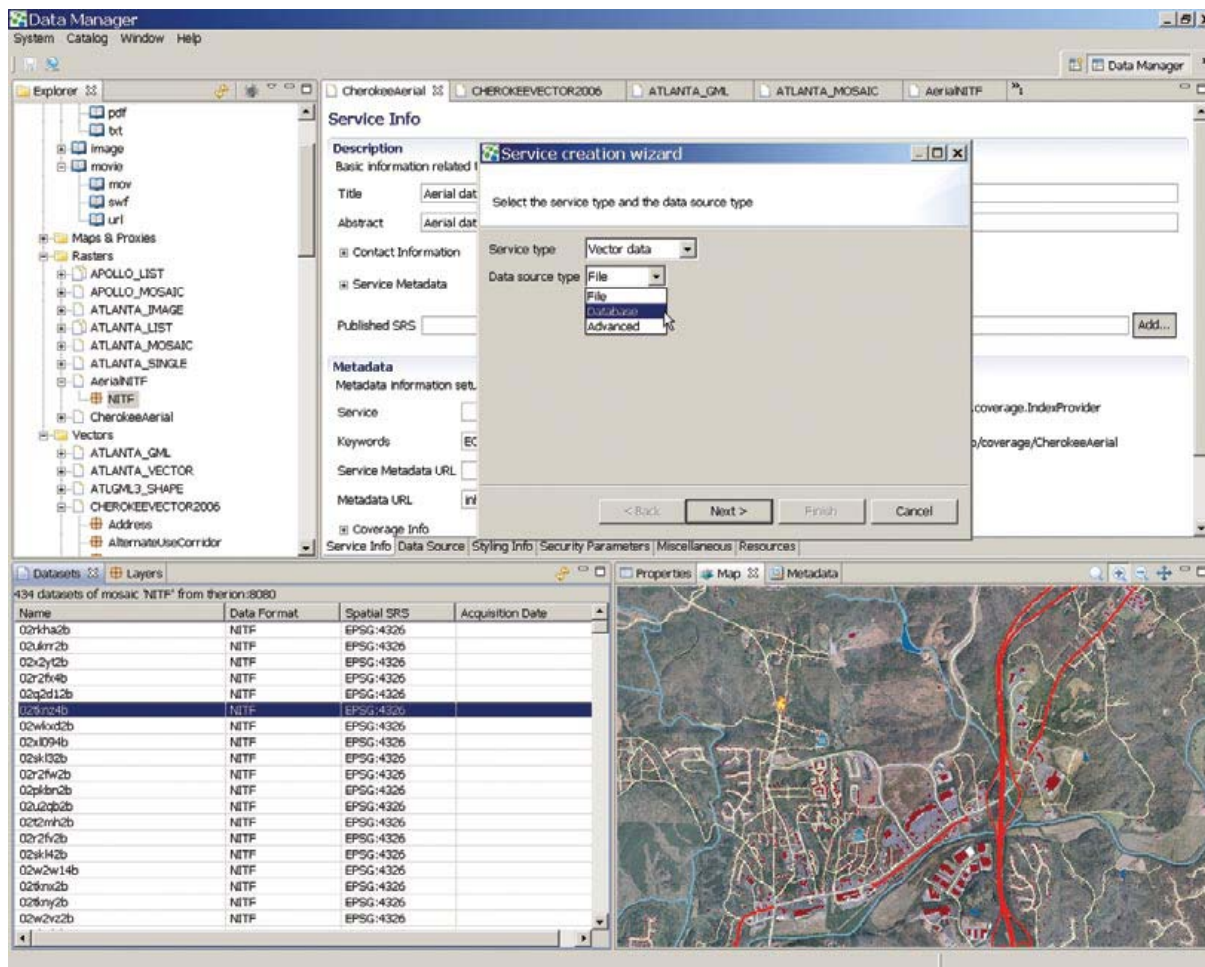
### Essentials - Image Web Server

Essentials -Image Web Server

#### Быстрое распространение изображений по Интернету

#### Объединение с GIS

поддерживает ESRI ArcIMS, ArcXML, OpenGIS, *ECWP, JPIP, OTDF*



В ERDAS APOLLO Essentials - SDI предоставлен клиент управления данными RCP, который позволяет на расстоянии настраивать Веб-службы OGC и пользовательские каталогизированные объекты и управлять ими.

## Геообработка по запросу

**Службы геообработки, применяющиеся в ERDAS APOLLO, являются наиболее взаимосовместимыми в своем классе.**

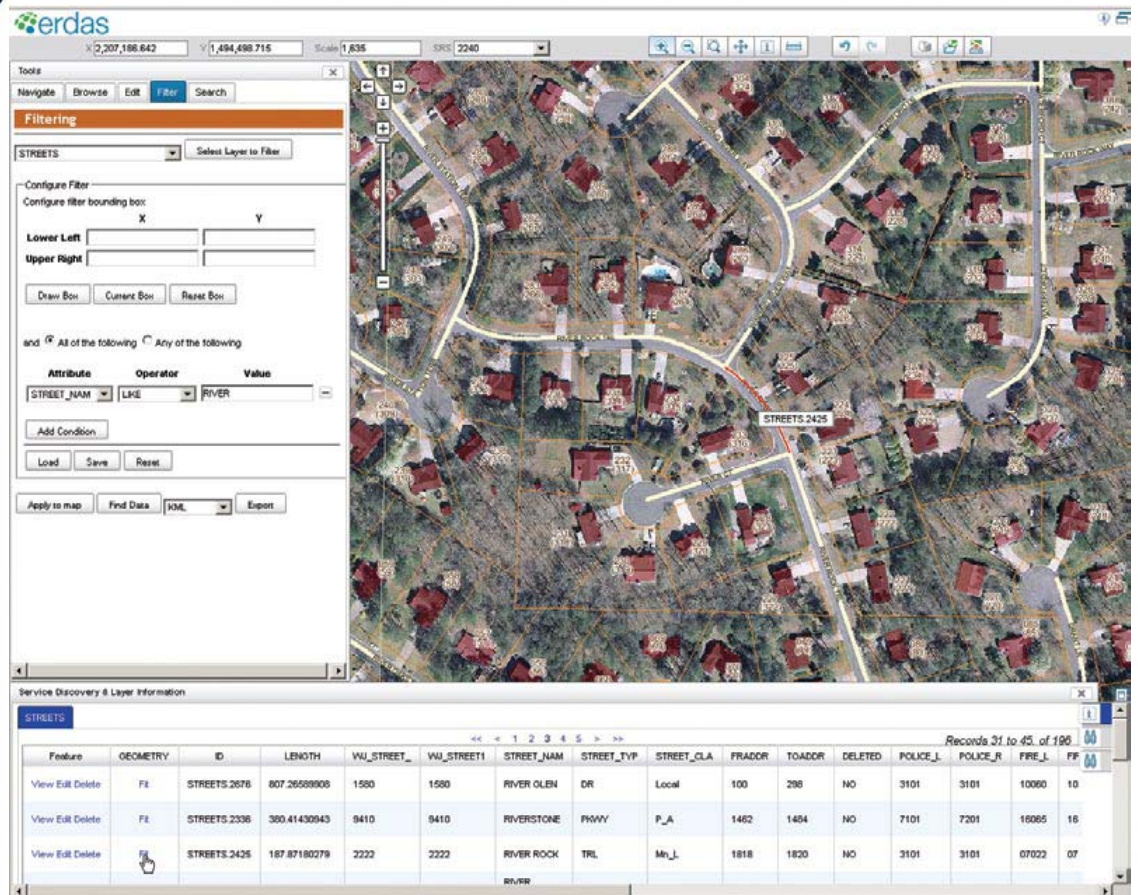
Можно запустить целую модель (например, «фиксацию изменений») в контексте лишь одной службы, например веб-службы обработки (WPS). Сложность алгоритма, стоящего за обычным процессом, уникальна, что позволяет конечному пользователю в любое время выполнять такие операции: создавать линию прямой видимости, рассчитывать перепады высот, фиксировать изменения на разновременных снимках. Географические модели, созданные в ERDAS IMAGINE®, направляются в ERDAS APOLLO, и потом распространяются по Интернету.

## Возможность быстрого распространения изображений

**ERDAS APOLLO содержит самую быстродействующую на рынке систему распространения изображений с высокопроизводительным протоколом передачи изображений ECWP.** ECWP позволяет обслуживать лишь одним сервером 5,000 клиентов! Если вы обычно распространяете информацию «мозаичным» образом, используйте функцию «Оптимизированное мозаичное распространение». По сравнению со своими аналогами, ERDAS APOLLO рассылает больший объем данных за меньшую протяженность времени, используя при этом меньше технических ресурсов. ERDAS APOLLO поддерживает установившиеся в данной сфере стандарты использования изображений, включая ESRI ArcIMS, ArcXML и требования OpenGIS™ Web Map.

## Полная взаимосовместимость

**ERDAS APOLLO гармонично работает со службами OGC.** Если мы заявляем, что поддерживаем спецификацию, это значит, что мы поддерживаем весь стандарт; это имеет первостепенное значение при доступе к данным. ERDAS APOLLO использует картографический веб-службу (WMS), веб-службу покрытий (WCS), службу каталогизации для веб (CS-W), веб-службу векторных данных (WFS), контекст веб-карты (WMC), веб-службу обработки (WPS), а также стандарты метаданных ISO 19115/19139.



Находите, фильтруете, экспортируйте и редактируйте векторные данные с помощью ERDAS APOLLO Web-Client.

### **ERDAS APOLLO превосходно работает в программной среде GIS.**

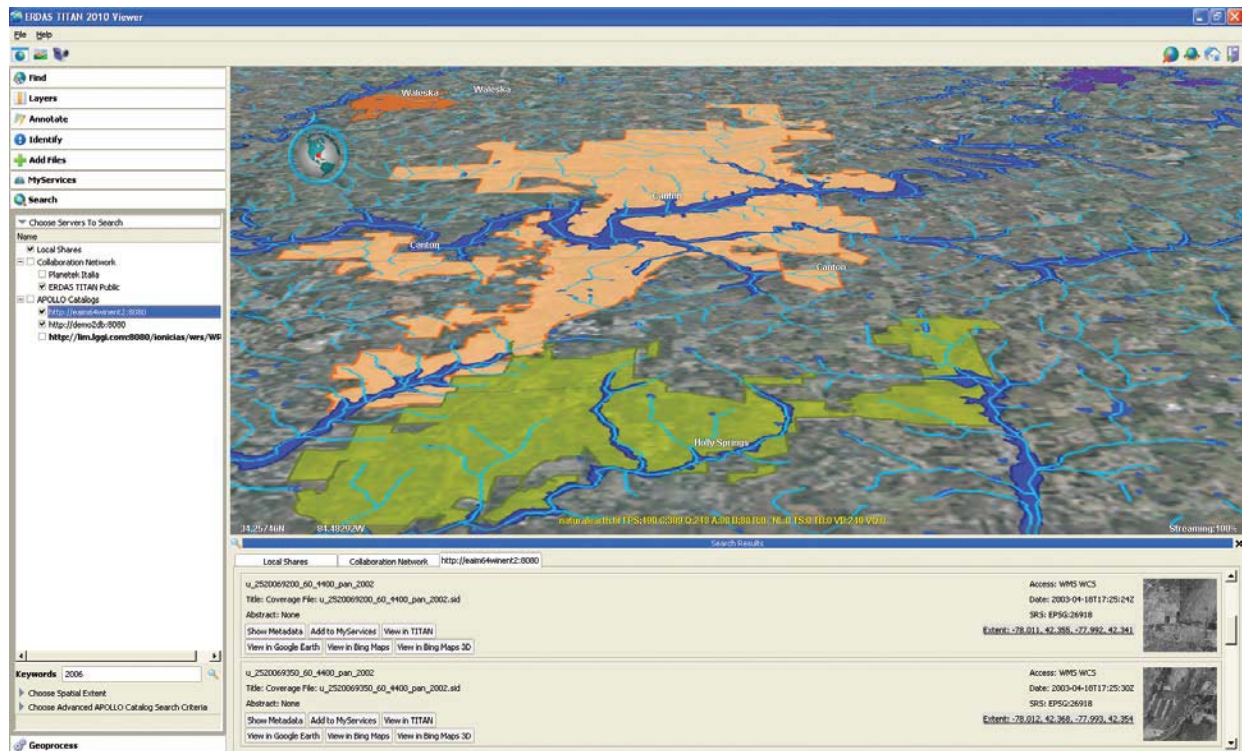
Вдобавок к этому, ERDAS APOLLO использует на новом уровне существующие бизнес-системы, например базу данных Oracle (содержащую долгосрочные метаданные и специальные данные приложений) Благодаря испытанным IT стандартам, таким как JavaEE и REST, ERDAS APOLLO, соблюдая все нормы безопасности, прекрасно вписывается в программную среду, существующую в компании. ERDAS APOLLO поддерживает ввод данных практически любого типа (включая ArcSDE и Oracle). Устаревшие и сторонние данные также могут быть использованы в единой программной среде. Для ERDAS APOLLO как бы не существует та комплексность и сложность, которая так присуща геоданным. Программа легко осуществляет управление данными и их распространение множеству адресатов.

**Многие программы, включая Mapinfo и Bentley Microstation, поддерживают «ECWP»,** наш быстродействующий протокол передачи изображений. Для программ, не имеющих встроенной поддержки ECWP, мы предоставляем бесплатные встраиваемые приложения. У нас, например, есть очень популярные встраиваемые приложения для ArcGIS и AutoCAD.

### **Безопасный обмен данными и открытие доступа к ним**

**Система распространения данных,** встроенная в ERDAS APOLLO, позволяет открывать доступ к своим геоданным, при этом сохраняя цифровые права собственности. ERDAS APOLLO является как превосходным решением для управления базами данных, так и средством, обеспечивающим безопасное совместное использование ежедневно изменяемых и создаваемых массивов данных каждого отдельного компьютера. Для того чтобы выкладывать в сеть самую разнообразную информацию, пользователям понадобится только 3D virtual globe.





Введите один поисковый запрос для поиска по всем каталогам и совместным сетям ERDAS APOLLO, и прочитайте результат в ERDAS TITAN Viewer 3D globe.

### ERDAS APOLLO Essentials - SDI

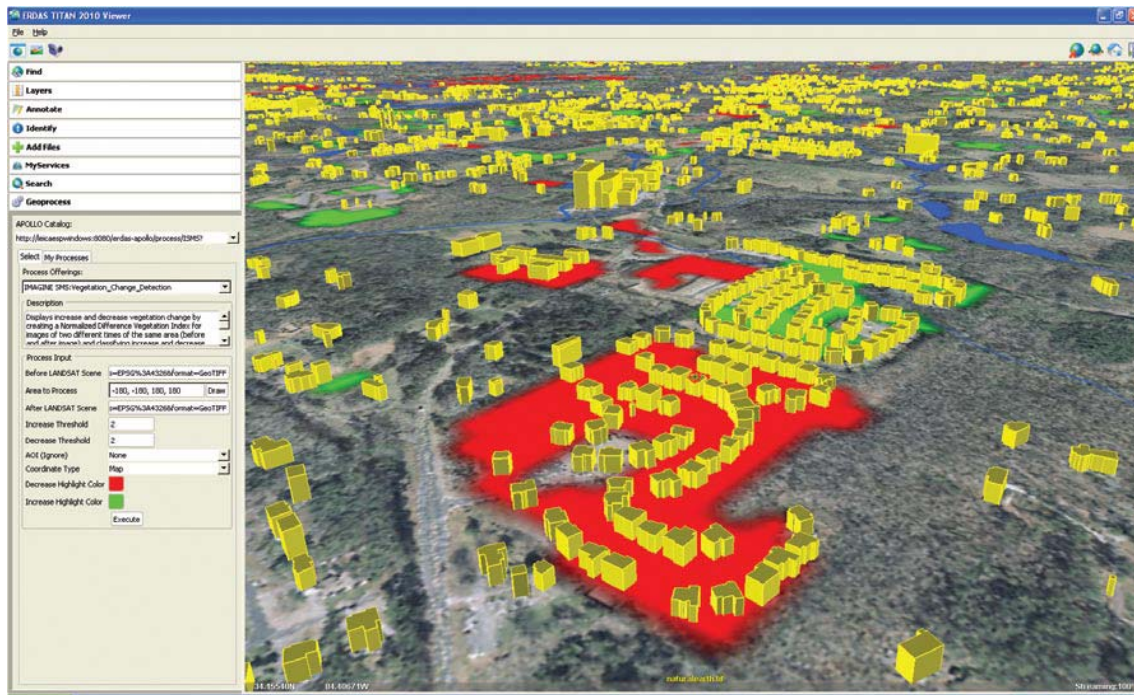
Подойдет для организаций, которым необходимы взаимосовместимые программы для каталогизирования и рассылки изображений, векторных и рельефных данных через веб-службы на приложения клиентов. ERDAS APOLLO Essentials – SDI – это лучшее на рынке простое корпоративное решение, которое задействует стандартную инфраструктуру географических данных OGC, соответствующую требованиям по каталогизированию (CSW) и распространению (WFS, WCS, WMS, WMC).

### ERDAS APOLLO Essentials-Image Web Server

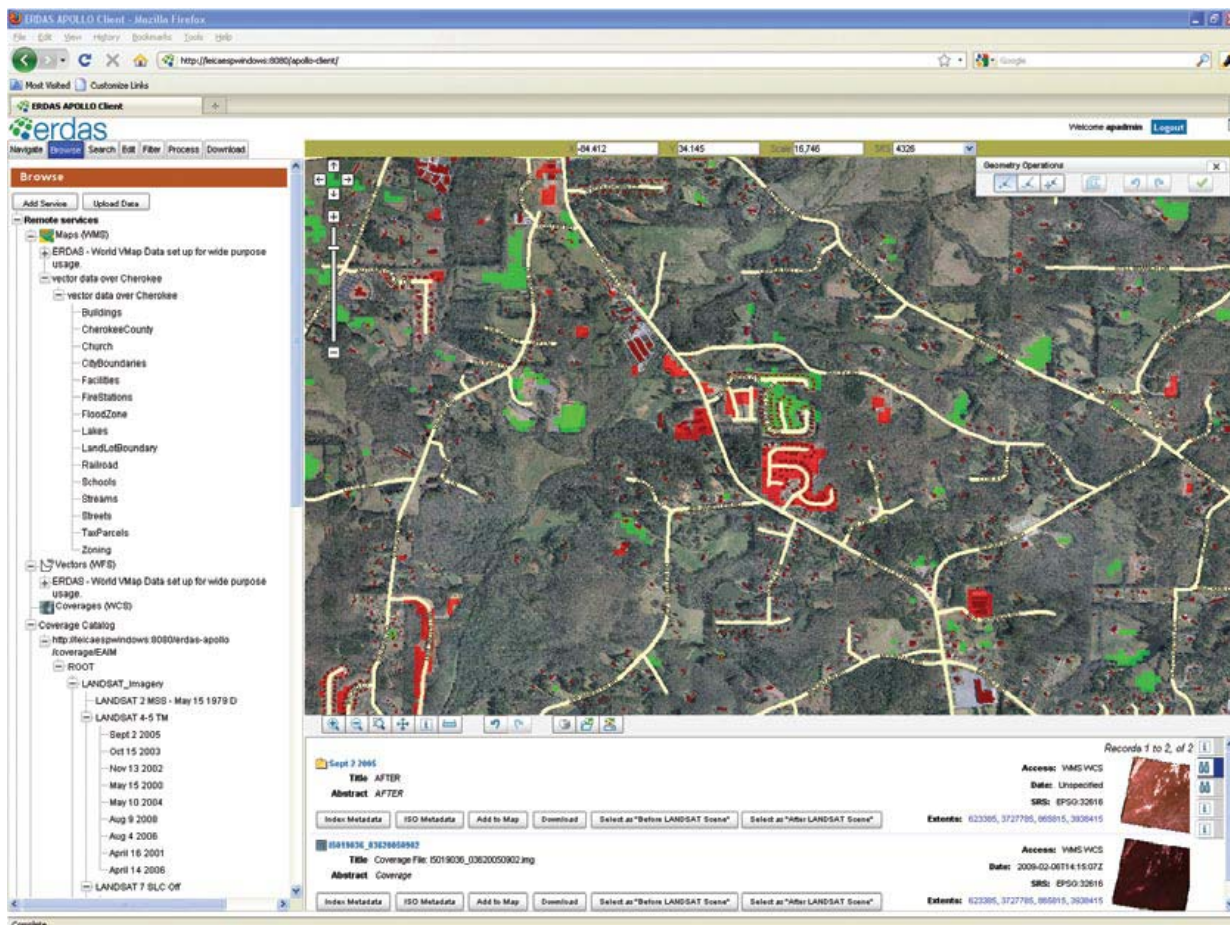
Необходим госорганизациям, которым нужно выкладывать геоданные на веб-сайт общего доступа. Этот уникальный недорогой продукт предоставляет высокоскоростной доступ к большим объемам изображений при минимальных требованиях к техническим характеристикам. Веб-серверу изображений требуется минимум администрирования; он выгодно использует непревзойденную мощность ECWP и оптимизированную мозаичную рассылку, чем достигается быстрое распространение изображений.

### ERDAS APOLLO Advantage

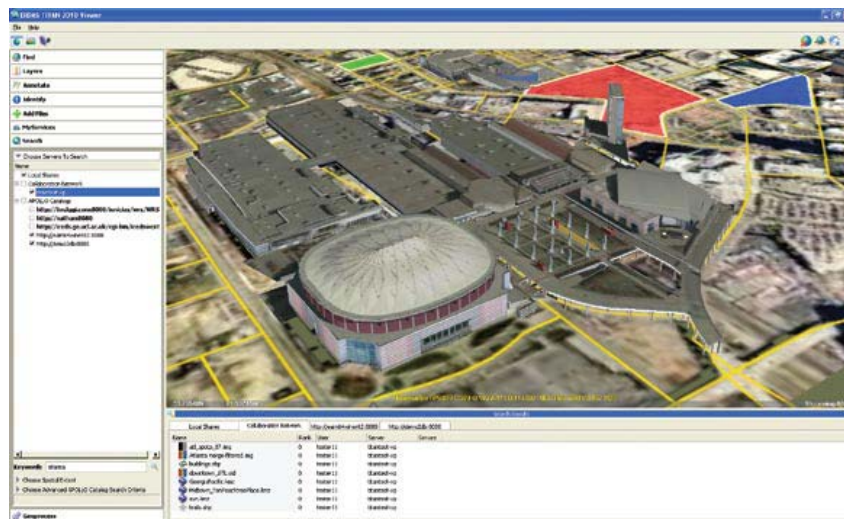
Понадобится организациям, которым необходимо управлять огромными объемами геоданных, рассредоточенных иногда по нескольким отделам или офисам. Часто такую информацию нужно оперативно доставить пользователю, имеющему определенные роль и права доступа в предприятии.



APOLLO Professional поддерживает серверную геообработку. Пользователи могут работать на 2D и 3D клиентах с уже выложенными и каталогизированными пространственными моделями.



С помощью APOLLO Web-client пользователи могут искать, просматривать, визуализировать, изменять и скачивать снимки и векторные данные. Кроме того, осуществляется геообработка снимков и редактирование векторных данных.



Произведите поиск в ERDAS APOLLO, чтобы найти растровые, векторные и KML данные. Визуализируйте их с помощью TITAN Viewer 3D globe.

Хотя организации и тратят большие средства на аппаратное обеспечение, пользователи так и не получают того, что им нужно. Наибольшую пользу от ERDAS APOLLO Advantage получают государственные топографические учреждения и крупные правительственные организации, милиция, организации, работающие в области обороны, транспорта, инфраструктуры, разведки, чрезвычайных происшествий, безопасности отечества.

ERDAS APOLLO Advantage может распространять как «сырые» данные, так и цельные упорядоченные массивы данных, не используя при этом дополнительных слоев служб, поддерживающих одинаковые с ERDAS IMAGINE типы данных. ERDAS APOLLO Advantage производит автоматическую обработку, накопление и индексирование данных и метаданных, задействует программы-планировщики; предоставляет защищенную иерархическую систему моделей данных. В ERDAS APOLLO Advantage пользователи могут открывать доступ к своим данным (устанавливая при этом права доступа) и пользоваться чужими данными. В 3D virtual globe можно создавать данные разнообразного содержания для общего использования. Также можно искать и визуализировать данные, содержащиеся в других приложениях.

### ERDAS APOLLO Professional

Подойдет тем, кому нужно управлять данными и осуществлять срочный пространственный анализ для извлечения информации. ERDAS APOLLO Professional предлагает мощный компонент геообработки (WPS), непревзойденный по сложности алгоритма. ERDAS APOLLO Professional осуществляет серверную обработку информации, содержащейся в инфраструктуре геоданных (SDI). Благодаря этому, конечный пользователь может производить геообработку, не обладая большими знаниями в данной области.

Рабочий процесс начинается с ERDAS IMAGINE, который предоставляет большие возможности для создания новых комплексных пространственных моделей. С помощью ERDAS IMAGINE пользователи создают нужные себе модели и выкладывают их в каталоге APOLLO. Параметрами пользователей занимаются администраторы APOLLO, они вносят пространственные модели в каталоги, открывая к ним доступ определенного уровня.

С выложенными и помещенными в каталоги пространственными моделями могут теперь в любое время работать потребители, с 2D и 3D клиентов, таких как ERDAS APOLLO Web-Client и ERDAS TITAN Viewer 3D virtual globe. Таким образом, пользователи работают в одной коллективной базе данных; результатом их работы могут пользоваться затем все члены организации.

### Свяжитесь с нами

Для получения более подробной информации о ERDAS APOLLO 2010 по номеру: +1 770 776 3400, бесплатно +1 877 GO ERDAS, или посетите [www.erdas.com](http://www.erdas.com).